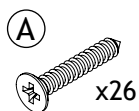
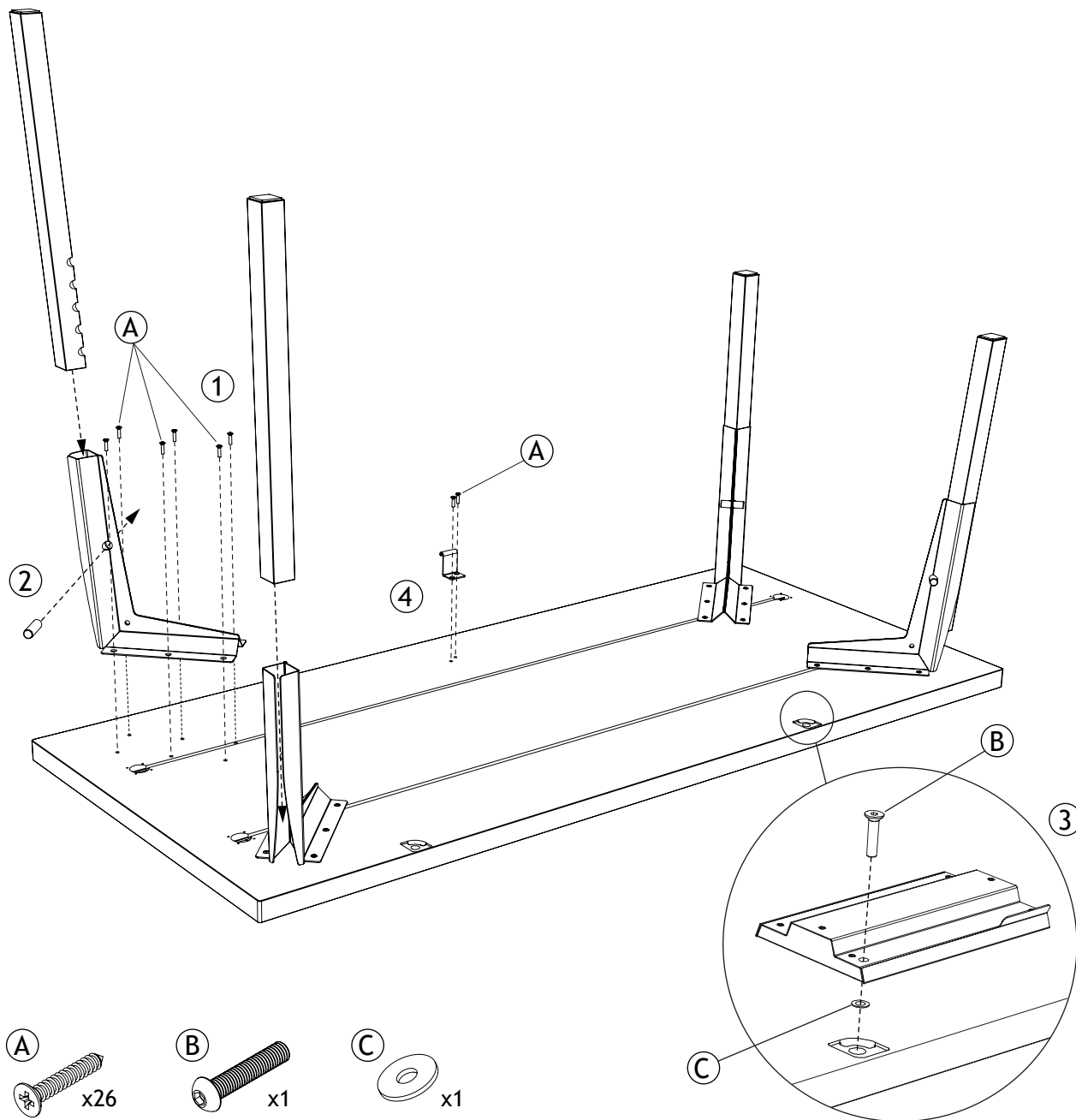
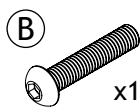


KIRI

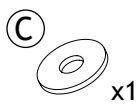
LAUAD



Kruvi (5x35 mm)



Polt (8x40 mm)

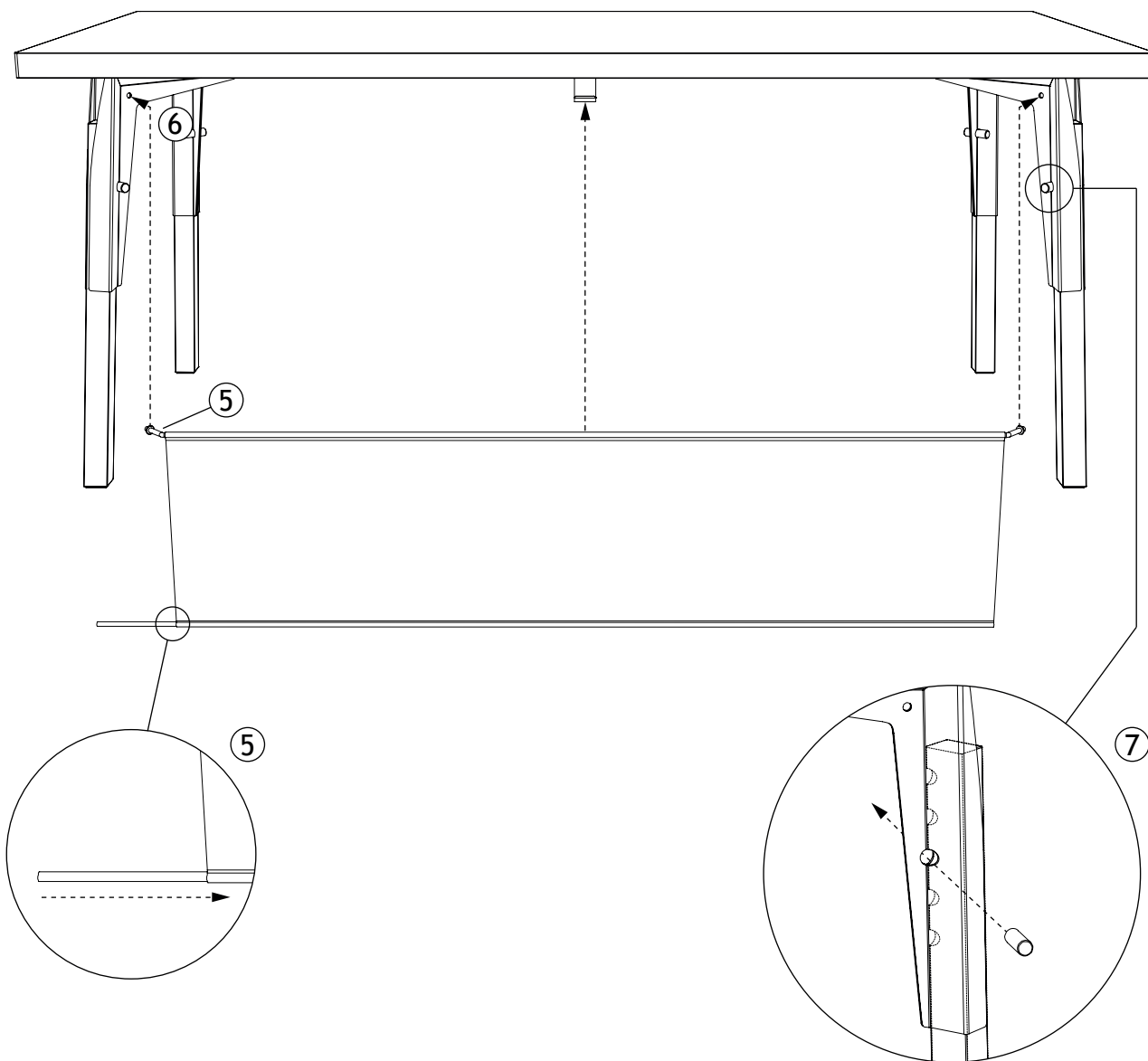


Seib (Ø 32 mm)

- Aseta lauaplaat põrandale tagurpidi.
- ① Kinnita kruvidega Ⓐ (24tk - 5x35 mm) jalatoed lauaplaadi külge.
- ② Lükka puidust jalad jalatugede sisse, fikseeri puidust tapiga.
- ③ Kinnita poldiga Ⓑ (1tk - 8x40 mm) ja seibiga Ⓒ (1tk - Ø 32 mm) sahtel lauaplaadi külge (võid panna nii paremale kui vasakule).
- ④ Kinnita kruvidega Ⓐ (2tk - 5x35 mm) esipaneeli tugi lauaplaadi külge.

KIRI

LAUAD



- Tõsta laud jalgadele
- ⑤ Lükka metallvardad tekstiilsirmi aasadesse.
- ⑥ Lükka kinnitusvarda otsad jalatugedes olevatesse aukudesse ning tõsta seejärel kinnitusvarda keskosa sirmi riputuskonksule.
- ⑦ Reguleeri tappidega jalgade kõrgus oma kasvule sobivaks.